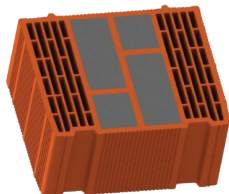


**Fornaci Briziarelli Marsciano***Il cotto per tradizione*

SCHEDA TECNICA

Blocco Termico da Tamponamento ad incastro con EPS + grafite Superpor®**Codice prodotto: 5077**

Peso: 11 Kg

Pezzi m²: 17

Pezzi pacco: 45

Peso pacco: 500 Kg

**Dimensioni (S x L x H): 35x30x18**

Caratteristiche blocco	Tipo: Elemento LD per tamponatura/tramezza		
	Massa volumica lorda	Kg/m ³	580
	Massa volumica netta	Kg/m ³	1705
	Percentuale di foratura	%	66
	Resistenza media a compressione in direzione dei carichi verticali (fbm):	N/mm ²	11,00
	Resistenza termica del blocco (R)	°Km ² /W	5,005
	Conduktività termica equivalente del blocco (λ eq)	W/°Km	0,070

Parete	Massa superficiale ⁽¹⁾	Kg/m ²	220
	Potere fonoisolante R _w ⁽²⁾	dB	49
	Resistenza al fuoco ⁽³⁾	EI	240
	Resistenza al fuoco ⁽⁴⁾	EI	240
	Sostanze pericolose	/	Assenti
	Coefficiente di diffusione al vapore acqueo	μ (=δa/ δ)	5/10
<small>Note: (1) Spessore dei giunti di 10 mm (2) Spessore dell'intonaco 1 cm su ambo i lati (3) Con intonaco tradizionale (1 cm su ambo i lati ovvero 2 cm sul lato esposto al fuoco) (4) Con intonaco protettivo antincendio (1 cm su ambo i lati ovvero 2 cm sul lato esposto al fuoco)</small>			

Caratteristiche muratura	Valori riferiti alla parete con spessore 35 cm		malta normale	malta termica
	Trasmittanza termica (con intonaco normale int. ed est.) U	W/°Km ²	0,20	0,20
	Trasmittanza termica (con intonaco normale int. e termoisolante est.) U	W/°Km ²	0,19	0,19
	Trasmittanza termica (con intonaco termoisolante int. ed est.) U	W/°Km ²	0,18	0,18
<small>Note: Malta normale λ= 0,83 W/°Km Malta termica λ= 0,25 W/°Km Intonaco normale λ= 0,54 W/°Km (spessore 1,5 cm) Intonaco termoisolante λ= 0,06 W/°Km (spessore 2 cm)</small>				



FBM Fornaci Briziarelli Marsciano Spa
Amministratore: Via XXIV Maggio, snc - 06055 Marsciano Pg Tel. 075.87461 - Fax 075.8748990

www.fbm.it info@fbm.it



rev. 1.0